

Entro il mese di giugno l'inaugurazione. Allestito un parco di 6mila metri quadrati

Il ritorno del "Minigolf Rimini"

Due percorsi a 18 buche, ma anche palme, ulivi e laghetti artificiali

RIMINI - Al porto ferroviario i lavori: il minigolf ritorna con 6mila metri quadrati di macchia mediterranea. Il più grande impianto riminese del genere, nonché uno dei primi costruiti in Italia (risale agli anni Sessanta), ha deciso di rifarsi totalmente il look.

E così il grande polmone verde a due passi dalla spiaggia, a fine mese si presenterà in una veste rinnovata.

Spazio dunque a palme (una alta 15 metri è la più imponente di Rimini), ulivi secolari provenienti direttamente dal Portogallo, sugheri, laghetti e fiumiciattoli

(per un totale di mille metri d'acqua). Chi vorrà divertirsi potrà farlo sfruttando i due percorsi a 18 buche, immersi in una sorta di giardino botanico: 6mila metri quadrati di verde direttamente sul mare.

I lavori di costruzione di questa macchia mediterranea sul porto di Rimini sono cominciati 20 giorni fa e dovrebbero concludersi tra 7-10 giorni.

A fine mese il Rimini Minigolf sarà inaugurato e potrà accogliere nel parco i tanti curiosi che avranno l'opportunità di trascorrere allegramente e al fresco una giornata

di divertimento. Il nuovo Rimini Minigolf è una delle novità dell'estate 1998 ormai alle porte. E rappresenta un'opportunità in più nella zona del porto per quanti poi, famiglie o giovani in discolpa, abbiano voglia di fare qualcosa di originale all'aria aperta.

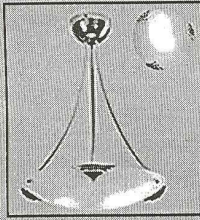
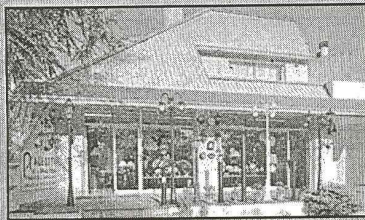
L'idea è nata dall'incontro di un pool di giovani imprenditori (30 anni l'età media), la cosiddetta green generation, che ha come obiettivo la riscoperta del verde rispetto al cemento, troppo abusato, soprattutto nella zona mare, negli ultimi anni.



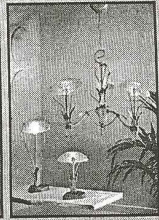
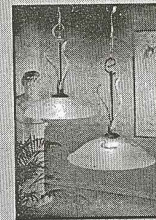
I lavori di ristrutturazione del minigolf sono cominciati 20 giorni fa



ALEOTTI ILLUMINAZIONE



Vasta esposizione
di articoli classici
e moderni



FABBRICA LAMPADARI
VENDITA AL PUBBLICO

ESPOSIZIONE INTERNA DI 400 Mq • PREZZI DI FABBRICA

Superstrada Rimini-S.Marino km. 6,5 - Cerasolo Ausa - Coriano - RIMINI

APERTO TUTTO IL MESE DI AGOSTO E
LA DOMENICA POMERIGGIO

TEL. 0541/759580